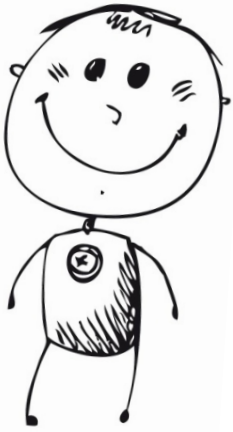


LEITBILD



Die Hardschule Durmersheim bereitet die Schüler in einer positiven Lernumwelt auf das Leben in Gesellschaft, Beruf und Familie vor. Während ihrer Schullaufbahn erwerben die Schüler Kompetenzen, mit deren Hilfe sie die vielfältigen Anforderungen der Zukunft selbständig und eigenverantwortlich bewältigen können.

Werte und Grundhaltungen

An unserer Schule herrscht ein Klima der Offenheit, Toleranz, des Respekts und der Wertschätzung. Alle am Schulleben Beteiligten lernen miteinander und voneinander in vertrauensvoller Atmosphäre und akzeptieren gegenseitig ihre Stärken und Schwächen.

Beziehungen

Alle am Schulleben Beteiligten sind Vorbilder. Sie begegnen einander vorurteilsfrei und konstruktiv.

Schüler: Die Schüler nehmen ihre Rechte und Pflichten verantwortungsbewusst wahr und gestalten das Schulleben aktiv mit.

Eltern: Die Eltern beteiligen sich am Schulleben und stehen ihren Kindern unterstützend zur Seite.

Lehrer: Die Lehrer sind Vertrauenspersonen, sie arbeiten mit allen Partnern eng zusammen und unterstützen sich gegenseitig.

Schulleitung: Die Schulleitung ist Mittler zwischen den Bildungspartnern. Sie ist Motor und Weichensteller bei der Entwicklung und Umsetzung von gemeinsamen Ideen und achtet auf die Einhaltung der Wertmaßstäbe.

Externe Partner: Die externen Partner (Gemeinde, Kindergärten, Hort, Einrichtungen der Kinder- und Jugendpflege, Betriebe, Vereine und andere) pflegen mit der Hardschule lebendige Kooperationen zum Wohle der Schüler.

Unterricht

Im Unterricht werden Werte und Grundhaltungen, Kulturtechniken und Schlüsselqualifikationen wie Sach-, Methoden- und Sozialkompetenzen vermittelt.

Vielfältige Unterrichtsmethoden ermöglichen einen schülergerechten und motivierenden Unterricht, der zielgerichtet weiterentwickelt wird.

Der Lehrer fördert seine Schüler individuell, erzieht sie zu Selbständigkeit bzw. Eigenverantwortung und hilft ihnen, Vertrauen in die eigene Leistungsfähigkeit zu entwickeln. Lebenslanges Lernen und kritisches Denken werden angebahnt.